

Corporate Design **MANUAL**

Stand März 2022



Sbrinz AOP - Die natürlichste Sache der Welt.

Auf den nachfolgenden Seiten sind die wichtigsten
Gestaltungsrichtlinien rund um die Marken «Sbrinz AOP»
und «Sbrinz Käse GmbH» zusammengefasst.

Die Richtlinien gelten für sämtliche Anwendungen der internen und externen Kommunikation und müssen in der Gestaltung wann immer möglich befolgt werden.

INHALT

Corporate Design	3
<i>Logo</i>	<i>4</i>
<i>Farben</i>	<i>7</i>
<i>Papier</i>	<i>8</i>
<i>Schriften</i>	<i>9</i>
Corporate Wording	11
Corporate Bildwelt	13
Anwendungsbeispiele	20

Haben Sie **FRAGEN?**

Bei Fragen und Unklarheiten zu unserem Corporate Design Manual helfen wir Ihnen gerne weiter.

info@sbrinz.ch



Corporate
DESIGN

LOGO

Anwendungen

Das Logo wird in einem weissen Kreis
oder auf einer weissen Fläche abgebildet.

Logovarianten im Einsatz



Logo (3-farbig) Positivanwendung



Logo (3-farbig) Negativanwendung



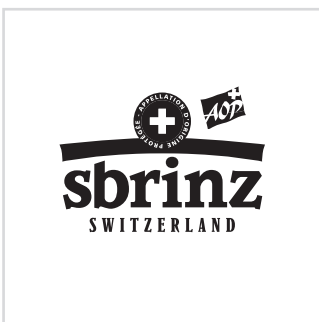
Logo (3-farbig) auf Bild



Logo (sw) Positivanwendung



Logo (sw) Negativanwendung



Logo (schwarz) Positivanwendung



Logo (schwarz) Negativanwendung

LOGO

Format & Grössen

Die Grösse der Logoplatzierung soll in harmonischem Verhältnis zu Produktionsformat und Gestaltung stehen.

Für Anwendungen unter 15 mm Durchmesser wird das Logo mit dem Zusatz «Kleinanwendung» eingesetzt. In dieser Version wird aufgrund der Lesbarkeit auf den Text im schwarzen Kreis verzichtet.

Logovarianten im Einsatz



Logo (Einsatz ab 15 mm Durchmesser)



Logo «Kleinanwendung»
(Einsatz unter 15 mm Durchmesser)

Schutzzone



Die Schutzzone schafft Freiraum und verhindert, dass Elemente zu nahe am Logo platziert werden. Hierfür wird eine **Vergrößerung von 10 Prozent** als Distanzhalter angewendet.

So NICHT!

In der Logoanwendung dürfen folgende Umsetzungen keinesfalls ausgeführt werden.

Keine Verzerrungen!



Das Logo darf nur proportional vergrößert bzw. verkleinert werden.

Keine Form- & Farbveränderungen!



Das Logo darf keinesfalls in seiner Form und /oder Farbe verändert werden.

Nicht kippen!



Das Logo darf nicht gedreht/gekippt werden.

Keine unruhigen oder zu dunkle Hintergründe ohne Button!



Das Logo darf weder auf unruhigen noch auf zu dunklen Hintergründen ohne Kreishintergrund platziert werden.

Keine Graustufenanwendung auf farbigem Hintergrund!



Das Graustufen- oder schwarze Logo darf nicht auf farbigen Hintergründen eingesetzt werden.

Corporate FARBEN

Das warme, feine Sbrinz-Ocker fällt
in der Kombination mit dem Braunton und
Weiss besonders auf.

Referenz für sämtliche Definitionen des Sbrinz-Grüns
bildete der Farbton **PANTONE 342 C**.



Sbrinz-Grün

C = 100
M = 0
Y = 80
K = 60

R = 0
G = 81
B = 50

WEB #aa8462

PANTONE 342 C



Sbrinz-Rot

C = 0
M = 100
Y = 91
K = 0

R = 226
G = 0
B = 37

WEB #341407

PANTONE 186 C



Schwarz

C = 0
M = 0
Y = 0
K = 100

R = 0
G = 0
B = 0

WEB #000000



Sbrinz-Ocker

C = 40
M = 50
Y = 65
K = 0

R = 170
G = 132
B = 99

WEB #aa8462

PANTONE 479 C



Sbrinz-Braun

C = 15
M = 70
Y = 65
K = 90

R = 53
G = 21
B = 7

WEB #341407

PANTONE Black 4 C



Weiss

C = 0
M = 0
Y = 0
K = 0

R = 255
G = 255
B = 255

WEB #ffffff

In Hintergrund-Anwendungen
wird das Sbrinz-Ocker auf
30% aufgerastert.

In Graustufen-Anwendungen
wird das Sbrinz-Ocker durch
30% Schwarz ersetzt.

Corporate **PAPIER**

Bei sämtlichen Drucksachen und Werbemassnahmen für Sbrinz AOP wird ungestrichenes Papier eingesetzt.

Als Corporate Papier der Sbrinz Käse GmbH wurde das cremeweisse Recyclingpapier **Rebello** von Fischer Papier festgelegt. Das leicht gelbliche Papier zeichnet sich durch eine sanfte Haptik und einer schönen Recycling-Musterung aus.

Geschäftsdrucksachen

VISITENKARTEN

Rebello, matt ISO-Weisse 90,
100% Altpapier, 300 g/m²

BRIEFPAPIER

Rebello, matt ISO-Weisse 90,
100% Altpapier, 90 g/m²

KUVERTS C5

Rebello, matt ISO-Weisse 90,
100% Altpapier, 100g/m²

KUVERTS B4

Antalis, hochweiss, 100 g/m²

Werbemittel

FLYER

Rebello, matt ISO-Weisse 90,
100% Altpapier, 170 g/m²

POSTKARTEN

Rebello, matt ISO-Weisse 90,
100% Altpapier, 300 g/m²

GRUSSKARTEN

Rebello, matt ISO-Weisse 90,
100% Altpapier, 240 g/m²

PLAKATE

Rebello, matt ISO-Weisse 90,
100% Altpapier, 120 g/m²

Periodikas

GESCHÄFTSBERICHT

Rebello, matt ISO-Weisse 90,
100% Altpapier, 170 g/m²

REZEPTBÜCHLEIN

Rebello, matt ISO-Weisse 90,
100% Altpapier, 170 g/m²

Corporate **SCHRIFTEN**

Die Corporate Schriften der Sbrinz Käse GmbH
zeugen von zeitloser Eleganz, einem markantem
Erscheinungsbild und guter Lesbarkeit.

Corporate Fonts

Für Lauftexte wird die Schrift Fresco eingesetzt.
Bei Titeln, Leads und Auszeichnungen wird die Schrift
Parkinson angewendet.

Grundschrift

ABCDEFGHIJKLMNOPQRSTUVWXYZ
abcdefghijklmnopqrstuvwxyz
0123456789

Fresco Roman

Titelschrift

ABCDEFGHIJKLMNOPQRSTUVWXYZ
abcdefghijklmnopqrstuvwxyz
0123456789

Parkinson Black

Lead & Auszeichnungen

ABCDEFGHIJKLMNOPQRSTUVWXYZ
abcdefghijklmnopqrstuvwxyz
0123456789

Parkinson BoldItalic

Korrespondenzschrift

Die Schrift Arial kommt in sämtlichen internen Kommunikationsmitteln sowie in den Office-Programmen, im Mailverkehr und in Medienmitteilungen als Laufschrift zum Einsatz. Bei Titeln und Leads werden die Schriften Times Roman, Bold und Times Roman, Bold Italic angewendet.

Grundschrift

ABCDEFGHIJKLMNOPQRSTUVWXYZ
abcdefghijklmnopqrstuvwxyz
0123456789

Arial, Regular

Titelschrift

ABCDEFGHIJKLMNOPQRSTUVWXYZ
abcdefghijklmnopqrstuvwxyz
0123456789

Times New Roman, Bold

Lead

ABCDEFGHIJKLMNOPQRSTUVWXYZ
abcdefghijklmnopqrstuvwxyz
0123456789

Times New Roman, Bold Italic



Corporate
WORDING

Corporate **WORDING**

Ebenso wie das unverkennbare Logo prägt auch die Firmensprache den Auftritt der Sbrinz Käse GmbH gegen innen und aussen. Das Corporate Wording dient als Grundlage für einheitliche, stringente Texte.

Die Schreibweise mit Zusatz AOP wird überall da eingesetzt, wo der Sbrinz AOP als Produkt beschrieben wird.

Bei anderen Produkten wie z.B. Merchandise wird auf den Zusatz AOP verzichtet.

Beispiele mit Zusatz AOP

Sbrinz AOP
Sbrinz AOP Reibkäse
Sbrinz AOP Möckli
Sbrinz AOP Hobelrollen

Bio Sbrinz AOP
Bio Sbrinz AOP Reibkäse
Bio Sbrinz AOP Möckli
Bio Sbrinz AOP Hobelrollen

Alp Sbrinz AOP
Alp Sbrinz AOP Reibkäse
Alp Sbrinz AOP Möckli
Alp Sbrinz AOP Hobelrollen

Beispiele ohne Zusatz AOP

Sbrinz Stecher
Sbrinz Brettli
Sbrinz Hobel
Sbrinz Reibe

Sbrinz Produzenten
Sbrinz Mitarbeiter
Sbrinz Käsereien
...



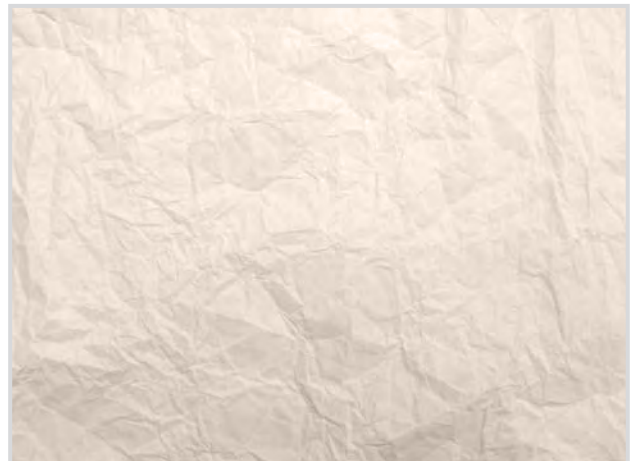
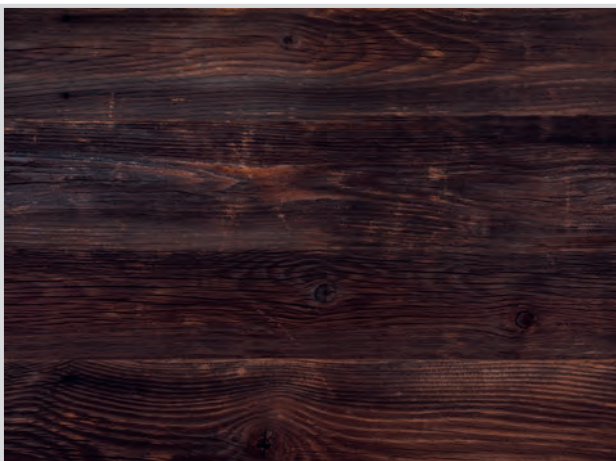
Corporate
BILDWELT

Geschichten **GESICHTER**

Unsere Markenpersönlichkeit – urchig, bodenständig,
charmant, stolz, charaktervoll, eigenständig & markant –
findet auch in unseren Bildern ihren Ausdruck.

HINTERGRÜNDE / KEY VISUALS

Aus einem anderen Holz geschnitzt – nach diesem Motto wird Sbrinz AOP gekonnt inszeniert. Die Bildwelt soll rustikal, holzig und hiesig erscheinen. Unterstützt werden die Bildwelten durch markante Holz-Hintergründe als Key Visual (links) und begleitend durch feinere Reliefbilder (rechts).



BILDWELT

Unsere Kern-Werte Handwerk, Herkunft, Tradition & Leidenschaft werden in den Key Visuals mittels Holzschnitt-Illustrationen abgebildet. Sie prägen das urchig, bodenständige Naturell des Sbrinz AOP harmonisch und eigenständig und visualisieren den Faktor Zeit auf traditionelle Weise.



KÄSE AUS LIEBEVOLLER HANDARBEIT

Wir legen den Fokus auf die wahren Macher – bei uns stehen die Hersteller im Vordergrund. Wir zeigen ihre Freude am Handwerk und ihre Freude daran, erstklassigen Käse herzustellen. Ihre Gesichter und Geschichten, welche die Bilder erzählen, berühren den Betrachter.



BLICK ÜBER DIE SCHULTER

Wir betrachten unser Handwerk mit dem Blick desjenigen, der Freude daran hat, das Unbekannte und das immer wieder Beeindruckende mit frischen Augen zu entdecken. Dabei sind wir sowohl Beobachter aus der Distanz, als auch mittendrin im Geschehen.



AUS DEM HERZEN DER SCHWEIZ

Wenn wir die Zentralschweiz zeigen, zeigen wir unklischierte Bilder. Wir zelebrieren das Charaktervolle und Markante. Unsere Bilder gewinnen ihre Kraft aus der Unvergleichbarkeit und aus dem Spannungsfeld zwischen kargem Fels und sonnig-warmer Anmutung. Die Bilder wecken Sehnsucht und Faszination.



AUS DER ZENTRALSCHWEIZ IN DIE WELT HINAUS

Sbrinz AOP ist seit Jahrhunderten weit über die Schweizer Landesgrenzen hinaus begehrt. Wir begeben uns auf die Spuren der legendären Säumer, welche den «formaggio di Sbrinzo - von bester Qualität» von der Innerschweiz über die Pässe Brünig, Grimsel und Gries nach Italien in die Welt hinaus handelten.



Reglement

BILDRECHTE

Unsere Bilder sind unser Markenzeichen und definieren unsere Identität. Diese Bildwelt gilt es, bestmöglich zu schützen. Um unser einzigartiges Profil zu wahren, gelten folgende Regeln zum Bildeinsatz:

BILDRECHTE & NUTZUNG

Sämtliche zur Verfügung gestellten Bilder dürfen vom Lizenznehmer, seiner Tochter-, Schwester- und Partnerunternehmen, zeitlich, räumlich, sachlich und inhaltlich unbeschränkt abgebildet, gezeigt, veröffentlicht und gespeichert werden, solange sich der Einsatz **ausschliesslich für Werbezwecke in direktem Zusammenhang mit Sbrinz AOP** beschränkt.

NICHT ZULÄSSIGE VERWENDUNG

Die Bilder können vom Lizenznehmer für seinen Verwendungszweck abgeändert werden.

Nicht gestattet sind insbesondere Abänderungen, welche die ursprüngliche Bildaussage so entstellen, dass dem Urheber persönliche Nachteile wie beispielsweise Rufschädigung auferlegt werden sowie Abänderungen, die durch weitere Rechte (Persönlichkeitsrecht, Markenrecht etc.) eingeschränkt und untersagt sind. In diesen Fällen ist beim Rechteinhaber die ausdrückliche schriftliche Bewilligung einzuholen.

Die Bilder dürfen darüber hinaus nicht eingesetzt werden:

- zum Zwecke von unerlaubten und strafbaren Handlungen
- in pornografischem Zusammenhang
- in erniedrigender und rufschädigender Art und Weise für die abgebildete(n) Person(en) sowie in erniedrigender und rufschädigender Art für die Agentur
- wenn angenommen werden muss, dass die abgebildete(n) Person(en) nicht mit der geplanten Veröffentlichung einverstanden sein könnte(n). In diesem Fall ist von dieser(n) Person(en) eine ausdrückliche schriftliche Bewilligung einzuholen.

Des Weiteren ist eine Verwendung nicht zulässig, wenn angenommen werden muss, dass Dritte Rechte (z.B. an Handelsmarken, Bauwerken, Kunstwerken etc.) am Bild geltend machen können. In diesem Fall ist beim Rechteinhaber schriftlich die verwendungsspezifische Bewilligung einzuholen.

ZUWIDERHANDLUNGEN

Eine Reproduktion oder Wiedergabe von Texten, Bildern, Dateien im Ganzen oder in Teilen ist ohne die schriftliche Genehmigung der Sbrinz Käse GmbH nicht gestattet. Bei Zuwiderhandlungen behält sich die Sbrinz Käse GmbH das Recht vor, gegen diese Nutzungsbedingungen rechtliche Schritte einzuleiten.

GUT ZUR AUSFÜHRUNG

Die Markenpersönlichkeit von Sbrinz AOP - urchig, bodenständig, charmant, stolz, charaktervoll, eigenständig und markant - findet auch in unseren Bildern ihren Ausdruck. Damit die Wiedererkennbarkeit und die Eigenständigkeit der Bildwelt garantiert werden kann, müssen sämtliche Werbemassnahmen der Käsereien bei Verwendung von Sbrinz-Bildern bei der Sbrinz Käse GmbH vernehmllast werden.

Bei Fragen und Unklarheiten oder für konkrete Freigabe-Anfragen rund um die Bildverwendung helfe ich Ihnen gerne weiter.

Sabine Leuba

sabine.leuba@sbrinz.ch

+41 79 271 16 28

KOCHEN MIT SBRINZ AOP

Der Sbrinz AOP ist ein wunderbarer Käse für jede Küche. Köche und Köchinnen schätzen den Sbrinz AOP für sein herrliches Bouquet – er ist seinem italienisches Pendant absolut ebenbürtig, wenn nicht sogar überlegen! Wir überzeugen unsere Kundschaft mit herrlichen Gerichten und Rezepten.



DARREICHUNGSFORMEN

Der Sbrinz AOP ist ein wahrer Alleskönner. Er kann auf verschiedene Arten genossen werden: als Hobelrolle, Möckli, Reibkäse oder als Portion. Wir präsentieren ihn in optimalem Licht, mit Liebe zum Detail und perfekt inszeniert in holzig, rustikalem Ambiente.





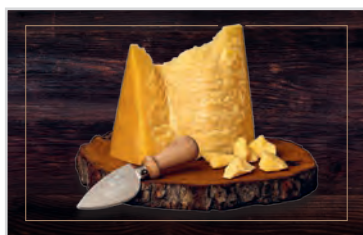
Anwendungen
BEISPIELE

Beispiele DESIGN

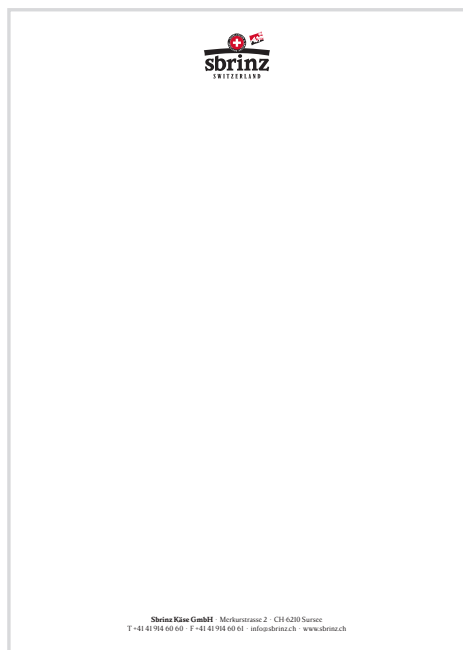
Um einen einheitlichen Auftritt zu erzielen wurden für gewisse Printmedien Layoutvorlagen erstellt.

Briefschaften

Für die Gestaltung der Briefschaften stehen InDesign-Vorlagen in verschiedenen Formaten und Ausführungen zur Verfügung. Zentrale Elemente sind Holzflächen, welche den Briefschaften das gewisse Etwas verleihen.



Visitenkarten 85 x 55 mm



Briefpapier A4



Kuvert C5

Grusskarte

Die kleinen Grusskarten erscheinen schlicht, ästhetisch und mit holzigem Grundcharakter. Die Marke steht klar im Vordergrund, der Käse nimmt eine begleitende Rolle ein.



Rezeptbüchlein

Die Rezeptbüchlein dienen als Plattform für spannende Rezepte und Ideen rund um die Einsatzmöglichkeiten des Sbrinz AOP. Die im Format A6 umgesetzten Büchlein punkten mit Holz-Optik und gut inszenierten, rustikalen Rezeptbildern. Gedruckt werden sie auf Naturpapier.



Rezeptbüchlein A6 - Anpassungsvorschlag



Rollup-Banner

Die POS-Artikel (Displays, Rollup-Banner, Blachen) funktionieren gut in Kombination zueinander. Die Rollups werden immer zu zweit eingesetzt (1x Slogan, 1x Portrait). Ergänzend dazu können Blachen bzw. Displays mit Fokus auf Landschaften kombiniert werden.

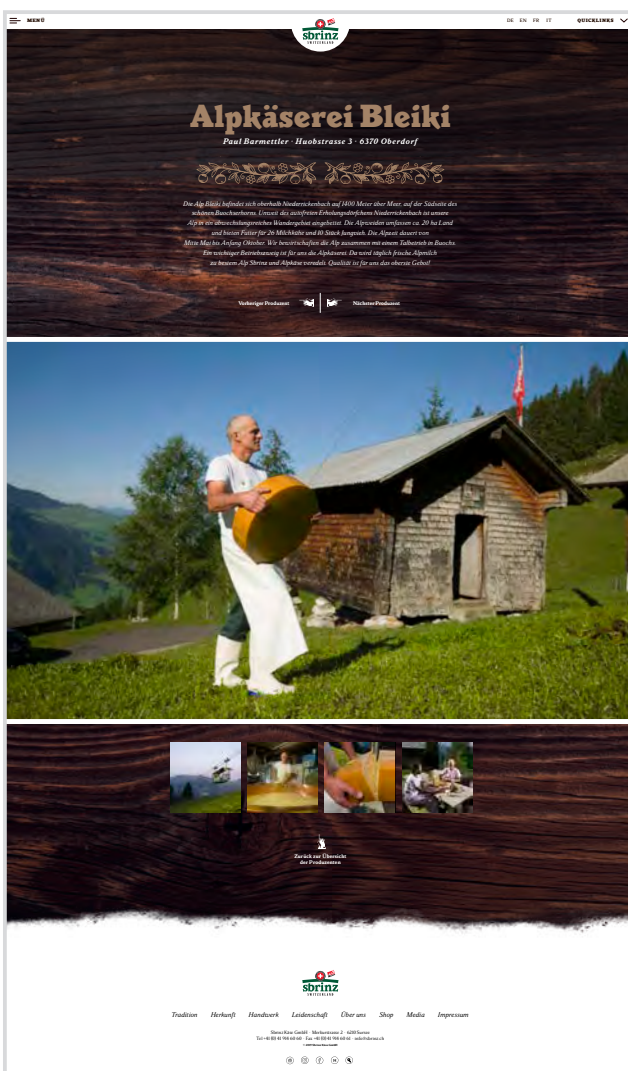
Rollup-Banner 800 x 2000 mm



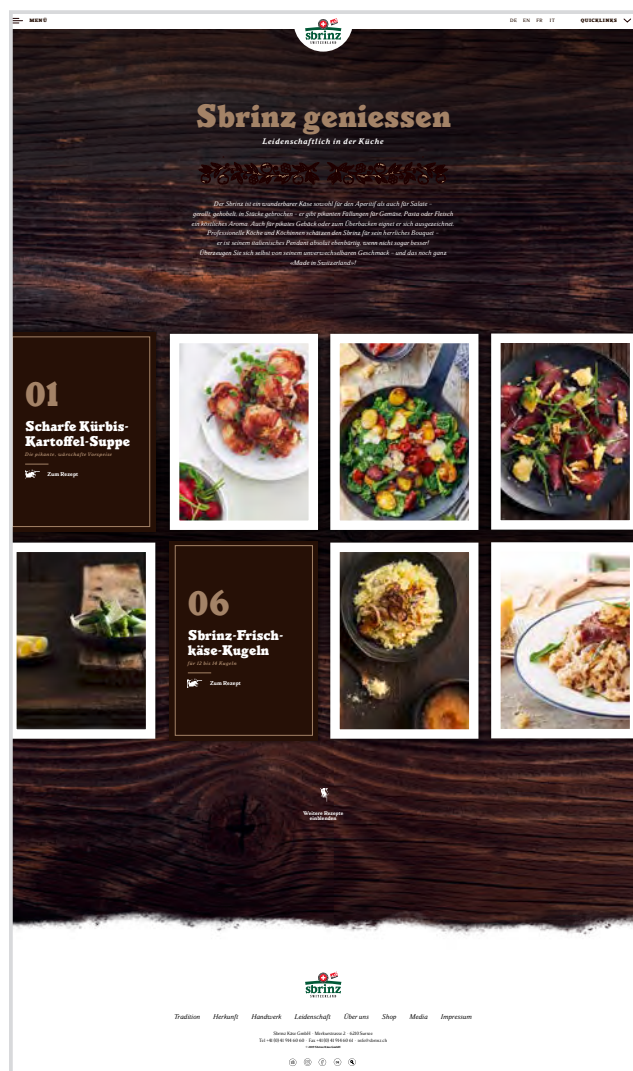
Webseite

Das Kerninstrument der Kommunikation ist die Webseite sbrinz.ch. Sie dient als Bindeglied sämtlicher Werbemaßnahmen und enthält zugleich umfangreiche Informationen. Die Webseite ist in vier Sprachen aufgebaut.

Detailpage: Käseerei-Portraits



Detailpage: Rezepte



Online-Werbung

Die Online-Werbung wirbt mit urchig-echtem Erscheinungsbild auf Online-Plattformen. Die Animationen sind einfach aber professionell umgesetzt. Die Bildqualität ist von zentraler Bedeutung. Die Kampagne wird in der Holzoptik dargestellt und präsentiert den Sbrinz AOP in optimalem Licht. Zu prüfen gilt der Einsatz der Produzentenbilder sowie des Imagevideos.

Rectangle: 600 x 500 px



Halfpage: 300 x 600 px



Inserate und Plakate

Für die Gestaltung von Inseraten und Plakaten stehen diverse InDesign-Vorlagen in verschiedenen Formaten und Ausführungen zur Verfügung. Diese werden jeweils auf das benötigte Format angepasst.

Die Textformatierungen sind in Absatz- und Zeichenformaten definiert. Es kann je nach Grösse des Inserats die grosse oder kleine Schriftvariante gewählt werden.



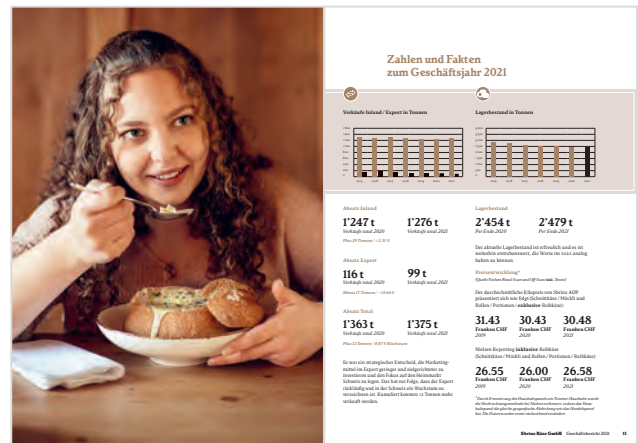
Sujet «Urechter Genuss - Kochen mit Sbrinz AOP»



Sujet «Gold der Alpen»

Geschäftsbericht

Für die Gestaltung des Geschäftsberichts sind der Einsatz von Portraitbildern und Infografiken geplant. Zahlen werden ansprechend und leicht lesbar umgesetzt. Die Mitglieder sollen sich konsequent im Auftritt wiedererkennen. Die Holz-Thematik wird gezielt eingesetzt.





Sbrinz Käse GmbH · Merkurstrasse 2 · 6210 Sursee
Tel +41 (0) 41 914 60 60 · info@sbrinz.ch · www.sbrinz.ch

© 2022 Sbrinz Käse GmbH